



7. ອຸດໜູນສະມາຊິກຄອບຄົວ

ສະມາຊິກຄອບຄົວຈະໄດ້ຮັບອຸດໜູນນີ້ ເມື່ອຜູ້ປະກັນຕົນ, ຜູ້ຮັບບໍານານ ແລະ ຜູ້ຮັບອຸດໜູນເສຍກຳລັງແຮງງານ ເສຍຊີວິດ ຊຶ່ງໄດ້ມອບເງິນສົມທົບເຂົ້າກອງທຶນປະກັນສັງຄົມ 5 ປີ ຂຶ້ນໄປ.

★ **ສິດທີ່ຈະໄດ້ຮັບ:**

- ➔ ຮັບເງິນອຸດໜູນເປັນລາຍເດືອນ.
- ➔ ຮັບສິດປົນປົວສຸຂະພາບ.
- ➔ ຮັບອຸດໜູນເສຍຊີວິດ.



ເງື່ອນໄຂ ແລະ ເອກະສານໃນການສະໝັກ

1. ອາຍຸລະຫວ່າງ 14-60 ປີ;
2. ມີບັດປະຈຳຕົວ;
3. ມີສຳມະໂນຄົວ;
4. ແບບຟອມ (ປະກັນສັງຄົມກຽມໄວ້ໃຫ້);
5. ຖ້າເຄີຍເປັນສະມາຊິກມາກ່ອນ ໃຫ້ຖືບັດປະກັນສັງຄົມມາພ້ອມ.

ຜູ້ປະກັນຕົນສະໝັກໃຈ ຕ້ອງໄດ້ມາເຮັດສັນຍາ ແລະ ມອບເງິນສົມທົບດ້ວຍຕົນເອງໃນອັດຕາ 9% ຂອງເງິນເດືອນປະກັນຕົນທີ່ເລືອກ ແລະ ຈະຕ້ອງປະຕິບັດຕາມສັນຍາ ແລະ ເຂົ້າມາຕໍ່ສັນຍາດ້ວຍຕົນເອງຕາມກຳນົດ ຈຶ່ງສາມາດປ່ຽນແປງເພດານເງິນເດືອນປະກັນຕົນໄດ້.

ຜູ້ປະກັນຕົນແບບສະໝັກໃຈທີ່ເຂົ້າເປັນສະມາຊິກໃໝ່ ສາມາດເລືອກເງິນເດືອນປະກັນຕົນຢູ່ໃນລະຫວ່າງ **1,600,000 ກີບ ຫາ 2,700,000 ກີບ/ເດືອນ** ຕາມຕາຕະລາງ ຕໍ່ໄປນີ້:

| ເງິນເດືອນປະກັນຕົນ | ອັດຕາສົມທົບ 9% |
|-------------------|----------------|
| 4,500,000 | 405,000 |
| ↑ | ↑ |
| 2,700,000 | 243,000 |
| 2,600,000 | 234,000 |
| 2,500,000 | 225,000 |
| 2,400,000 | 216,000 |
| 2,300,000 | 207,000 |
| 2,200,000 | 198,000 |
| 2,100,000 | 189,000 |
| 2,000,000 | 180,000 |
| 1,900,000 | 171,000 |
| 1,800,000 | 162,000 |
| 1,700,000 | 153,000 |
| 1,600,000 | 144,000 |

ຜົນປະໂຫຍດທີ່ໄດ້ຮັບ:

1. ອຸດໜູນປະກັນສຸຂະພາບ;
2. ອຸດໜູນອອກລູກ;
3. ອຸດໜູນປ່ວຍການ;
4. ອຸດໜູນເສຍກຳລັງແຮງງານ;
5. ອຸດໜູນບໍານານ;
6. ອຸດໜູນເສຍຊີວິດ;
7. ອຸດໜູນສະມາຊິກຄອບຄົວ.

ປະກັນສັງຄົມແຫ່ງຊາດ 1508

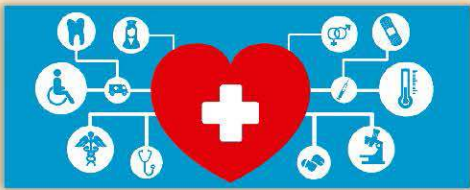
ປະກັນສັງຄົມ ລະບົບທຶນ ດົນຕຈາມລຸກ ຊີວິດໜັ້ນຕັ້ງ



ປະກັນສັງຄົມ ແບບສະໝັກໃຈ



ປະກັນສັງຄົມແບບສະໝັກໃຈ ສໍາລັບພໍ່ແມ່ປະຊາຊົນ, ພໍ່ຄ້າຊາວຂາຍ, ຜູ້ປະກອບອາຊີບອິດສະຫຼະ ຫຼື ເຈົ້າຂອງວິສາຫະກິດ ຕະຫຼອດຮອດຜູ້ທີ່ມີວຽກເຮັດງານທຳ ທີ່ບໍ່ໄດ້ຮັບການຄຸ້ມຄອງ ຫຼື ນະໂຍບາຍປົກປ້ອງທາງສັງຄົມ ຈາກສະຖານທີ່ເຮັດວຽກ ຫຼື ຈາກວຽກທີ່ເຮັດ ແມ່ນສາມາດເຂົ້າເປັນສະມາຊິກ ແລະ ຈະໄດ້ຮັບການຄຸ້ມຄອງຈາກປະກັນສັງຄົມ ດັ່ງນີ້:



1. ອຸດໜູນປະກັນສຸຂະພາບ

- ➔ ເປັນສະມາຊິກ 03 ເດືອນຂຶ້ນໄປ ສາມາດໃຊ້ບັດປະກັນສັງຄົມ ເຂົ້າຮັບການປິ່ນປົວສຸຂະພາບໂດຍບໍ່ເສຍຄ່າ ແລະ ສາມາດນຳໃຊ້ໄດ້ຕື່ມ 3 ເດືອນ ພາຍຫຼັງທີ່ມີການຢຸດຈ່າຍເງິນສົມທົບ;
- ➔ ຜູ້ເກີດສິດປິ່ນປົວໃນລະບົບປະກັນສັງຄົມ ຊຶ່ງລວມທັງຜູ້ປະກັນຕົນ, ຄູ່ສົມລົດ ແລະ ລູກ ທີ່ມີອາຍຸ 18 ປີ (ຖ້າຍັງຮຽນແມ່ນຄຸ້ມຄອງຮອດ 23 ປີ);
- ➔ ຜູ້ເກີດສິດປະກັນສັງຄົມຈະຕ້ອງໄດ້ເລືອກໂຮງໝໍທີ່ຢູ່ໃກ້ ແລະ ສະດວກ ເພື່ອຮັບການບໍລິການປິ່ນປົວສຸຂະພາບ;
- ➔ ກໍລະນີກວດເຂດນອກ ຫຼື ສຸກເສີນ ທີ່ບໍ່ໄດ້ນອນໂຮງໝໍ ຕ້ອງໄດ້ເຂົ້າຮັບການບໍລິການທາງການແພດຢູ່ໂຮງໝໍທີ່ເລືອກ;
- ➔ ກໍລະນີເຈັບກະທັນຫັນ (ສຸກເສີນ) ຫຼື ການປິ່ນປົວທີ່ໄດ້ນອນໂຮງໝໍ ແມ່ນສາມາດຮັບການບໍລິການປິ່ນປົວໄດ້ທຸກໂຮງໝໍຂອງລັດ ໃນຂອບເຂດທົ່ວປະເທດ;
- ➔ ກໍລະນີມີບັນຫາກ່ຽວກັບການບໍລິການທາງການແພດ ຫຼື ບໍ່ມີຊື່ໃນຖານຂໍ້ມູນຂອງໂຮງໝໍ ສາມາດໂທພົວພັນໄດ້ທີ່ເບີ: **1509**



2. ອຸດໜູນອອກລູກ

- ➔ ຈ່າຍ 01 ເດືອນຂຶ້ນໄປ ຮັບສິດໃນການຝາກທ້ອງ-ອອກລູກ (ຢູ່ໂຮງໝໍທີ່ເລືອກ);
- ➔ ຈ່າຍ 06 ເດືອນຂຶ້ນໄປ ຮັບເງິນບໍາເນັດລູກ 60% (ຖ້າລູກແຝດໃຫ້ຄຸນຕາມຈໍານວນລູກ);
- ➔ ຈ່າຍ 09 ເດືອນຂຶ້ນໄປ ຮັບເງິນອອກລູກ 80% (3 ເດືອນເຄິ່ງສໍາລັບລູກຄົນດຽວ ແລະ 4 ເດືອນສໍາລັບລູກແຝດ.



3. ອຸດໜູນປ່ວຍການ

- ➔ 6 ເດືອນທໍາອິດຮັບ 70% ຂອງເງິນເດືອນປະກັນຕົນ;
- ➔ 6 ເດືອນສຸດທ້າຍຮັບ 60% ຂອງເງິນເດືອນປະກັນຕົນ;
- ➔ ຖ້າຮັບຄົບ 12 ເດືອນ ຫຼື 1 ປີຂຶ້ນໄປຍັງບໍ່ດີຈະໄດ້ຮັບການປະເມີນສຸຂະພາບຄືນ ເພື່ອຮັບອຸດໜູນເສຍກໍາລັງແຮງງານ.



4. ອຸດໜູນເສຍກໍາລັງແຮງງານ

- ➔ ຮັບເງິນເສຍກໍາລັງແຮງງານເທື່ອດຽວ ຫຼື ລາຍເດືອນ;
- ➔ ຮັບສິດປິ່ນປົວສຸຂະພາບ;
- ➔ ຮັບເງິນອຸດໜູນເສຍຊີວິດ;
- ➔ ຮັບເງິນອຸດໜູນສະມາຊິກຄອບຄົວ.



5. ອຸດໜູນບໍານານ

- ➔ ເປັນສະມາຊິກ 15 ປີຂຶ້ນໄປ, ເພດຊາຍ ອາຍຸ 60 ປີຂຶ້ນໄປ, ເພດຍິງ 55 ປີ ຂຶ້ນໄປ;
- ➔ ຮັບເງິນບໍານານເປັນລາຍເດືອນ ຕະຫຼອດຊີວິດ;
- ➔ ຮັບສິດປິ່ນປົວສຸຂະພາບ;
- ➔ ຮັບເງິນອຸດໜູນເສຍຊີວິດ;
- ➔ ຮັບເງິນອຸດໜູນສະມາຊິກຄອບຄົວ.



6. ອຸດໜູນເສຍຊີວິດ

- ➔ ເປັນສະມາຊິກ 3 ເດືອນ;
- ➔ ກໍລະນີເສຍຊີວິດຮັບເງິນອຸດໜູນເລີ່ມຕົ້ນ **24.000.000 ກີບ.**
- ★ ຄິດໄລ່ຕາມຕາຕະລາງລຸ່ມນີ້:

| ປີການປະກັນຕົນ | ລະດັບເງິນອຸດໜູນເສຍຊີວິດ |
|-----------------------|-------------------------|
| (3-12 ເດືອນ) ຫຼື 1 ປີ | 15 ເດືອນ |
| 2 ປີ | 16 ເດືອນ |
| 3 ປີ | 17 ເດືອນ |
| 4 ປີ | 18 ເດືອນ |
| 5 ປີ | 19 ເດືອນ |
| 6 ປີ | 20 ເດືອນ |
| 7 ປີ | 20.5 ເດືອນ |
| 8 ປີ | 21 ເດືອນ |
| 9 ປີ | 21.5 ເດືອນ |